

Kantenaufklebung

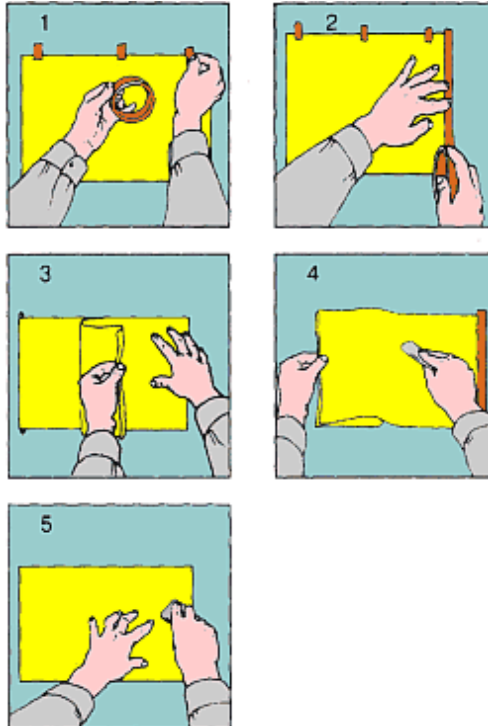
Anton Limmer
Malermeister

Inh. des Diploms
der Meisterschule
München

85221 Dachau
Hackenängerstr. 32
Phone: 08131/10494
Fax: 08131/14779

Hilfsmittel: Rakel oder Handgummiwalze, Klebeband.

1. Aufkleber mit Klebebandstreifen positionieren
2. Einen Klebebandstreifen als Halterung an eine Aufkleberseite (vorzugsweise die schmale) kleben.
3. Obere Positionierungsstreifen entfernen. Aufkleber umklappen und Abdeckpapier teilweise abziehen.
4. Aufkleber zurückklappen (Klebstoffschicht nicht berühren!) und mit einem Rakel oder einer Gummiwalze durch gleichmäßiges Hin- und Herstreichen andrücken. Andere Hälfte des Abdeckpapiers abziehen; Material ebenfalls andrücken; Halterungsstreifen abziehen.
5. Kanten mit ausreichendem Druck nachrakeln.



Wichtige Hinweise zum Anbringen von Selbstklebefolien

Damit ein Selbstklebematerial zufriedenstellend haften kann, muss es blasen- und faltenfrei verklebt werden. Zwischen Untergrund und Haftfolie muss vollflächig eine gleichmäßige Verbindung bestehen.

Die zu beklebende Fläche muss sauber, trocken, glatt und frei von Ölen oder Schmierem, Silikon und anderen Verunreinigungen sein.

Autowachs oder Politur etc. muss vor der Verklebung vollständig entfernt werden, da sonst der Klebstoff negativ beeinflusst werden könnte.

Lackierte Untergründe müssen ausgehärtet sein. Lösungsmittelrückstände können zu Blasen, ungenügender Haftung und übermäßiger Schrumpfung führen.

Für die Verklebung empfehlen wir eine Objekttemperatur von 15°C - 20°C.

Die Verklebungstemperatur ist je nach Folientyp unterschiedlich und kann dem jeweiligen Datenblatt entnommen werden.

Achten Sie darauf, dass der Aufkleber nicht gedehnt oder gezogen wird. Zu starker Zug kann zu Formverlust, Blasen oder Falten führen.

Aus diesem Grunde sollte immer das Abdeckpapier von der Folie abgezogen werden und nicht umgekehrt. Luftblasen werden mit einer Nadel ausgestochen; anschließend drückt man die Luft mit einem Rakel seitlich heraus.

Application Tape sollte innerhalb eines Tages entfernt werden. Benutzen Sie diese Montagehilfe bitte nicht als Schutzlaminat. Durch UV-Einwirkung oder Hitze kann der ablösbare Kleber zu einem permanent haftenden werden.