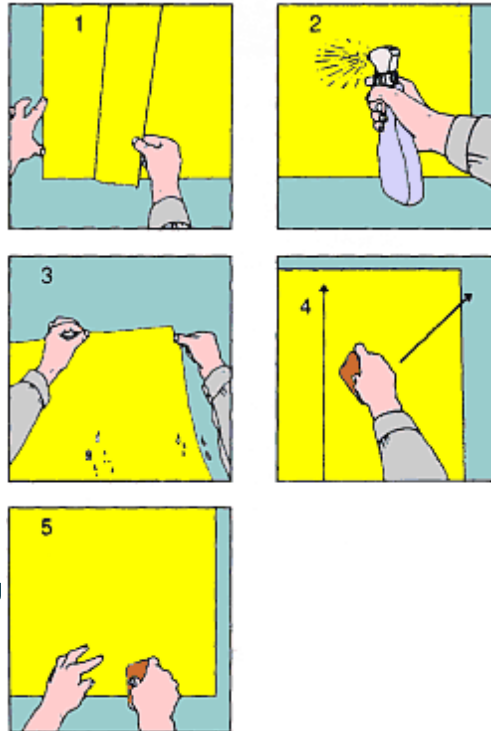


Quelle : <http://www.fodig.de/>

Nassmethode

Hilfsmittel: Rakel oder Handgummiwalze, Schwamm oder Sprühflasche, Wasser und etwas nicht rückfettendes Reinigungsmittel.

Die Temperatur des zu beklebenden Objekts und der Umgebung sollte über 15°C liegen.



1. Aufkleber mit der Frontseite nach unten legen: Abdeckpapier abziehen (das Material muss plan liegen).
2. Die Klebstoffschicht und das Substrat mit dem entspannten Wasser befeuchten.
3. Den feuchten Aufkleber auf dem Substrat justieren.
4. Überschüssiges Wasser von der Mitte zum Rand hin mit dem Rakel bei ausreichendem Druck ausdrücken. Aufkleber und Umgebung mit einem Tuch abtrocknen.
5. Aufkleber nochmals mit einem Rakel oder Gummiroller andrücken.

Anmerkungen:

Bei dieser Verklebungsmethode erreicht der Aufkleber seine maximale Klebekraft später als bei der Trockenmethode (ca. 48 Stunden nach der Verklebung).

Wenn Application Tape benutzt wurde, sollte es ca. 20-30 Minuten nach der Verklebung entfernt werden. Um eine ausreichende Verbindung zu schaffen, wird ein nochmaliges Rakeln - vor allem an den Kanten - empfohlen.

Fensterwischer reichen nicht aus, um das Wasser herauszudrücken.

Wichtige Hinweise zum Anbringen von Selbstklebefolien

Damit ein Selbstklebematerial zufriedenstellend haften kann, muss es blasen- und faltenfrei verklebt werden. Zwischen Untergrund und Haftfolie muss vollflächig eine gleichmäßige Verbindung bestehen.

Die zu beklebende Fläche muss sauber, trocken, glatt und frei von Ölen oder Schmierem, Silikon und anderen Verunreinigungen sein.

Autowachs oder Politur etc. muss vor der Verklebung vollständig entfernt werden, da sonst der Klebstoff negativ beeinflusst werden könnte.

Lackierte Untergründe müssen ausgehärtet sein. Lösungsmittelrückstände können zu Blasen, ungenügender Haftung und übermäßiger Schrumpfung führen.

Für die Verklebung empfehlen wir eine Objekttemperatur von 15°C - 20°C.

Die Verklebungstemperatur ist je nach Folientyp unterschiedlich und kann dem jeweiligen Datenblatt entnommen werden.

Achten Sie darauf, dass der Aufkleber nicht gedehnt oder gezogen wird. Zu starker Zug kann zu Formverlust, Blasen oder Falten führen.

Aus diesem Grunde sollte immer das Abdeckpapier von der Folie abgezogen werden und nicht umgekehrt. Luftblasen werden mit einer Nadel ausgestochen; anschließend drückt man die Luft mit einem Rakel seitlich heraus.

Application Tape sollte innerhalb eines Tages entfernt werden. Benutzen Sie diese Montagehilfe bitte nicht als Schutzlaminat. Durch UV-Einwirkung oder Hitze kann der ablösbare Kleber zu einem permanent haftenden werden.

Anton Limmer
Malermeister

Inh. des Diploms
der Meisterschule
München

85221 Dachau
Hackenängerstr. 32
Phone: 08131/10494
Fax: 08131/14779